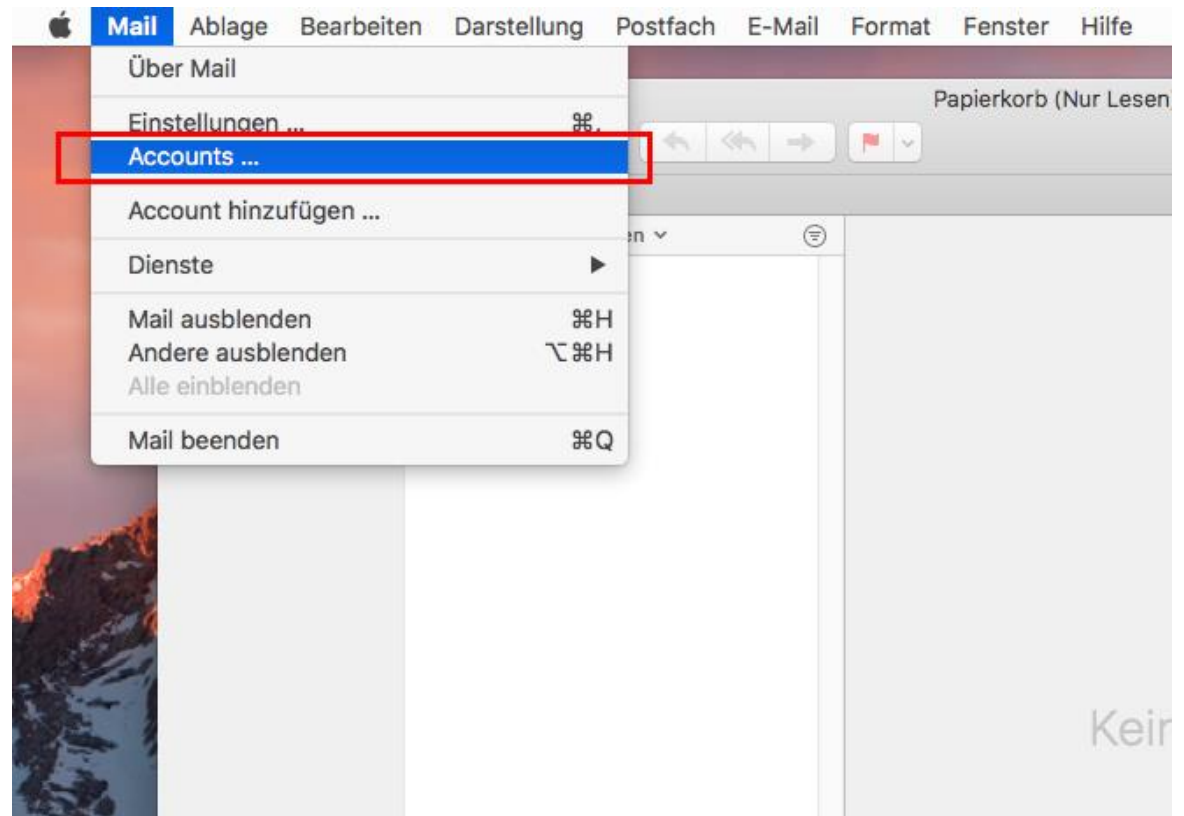


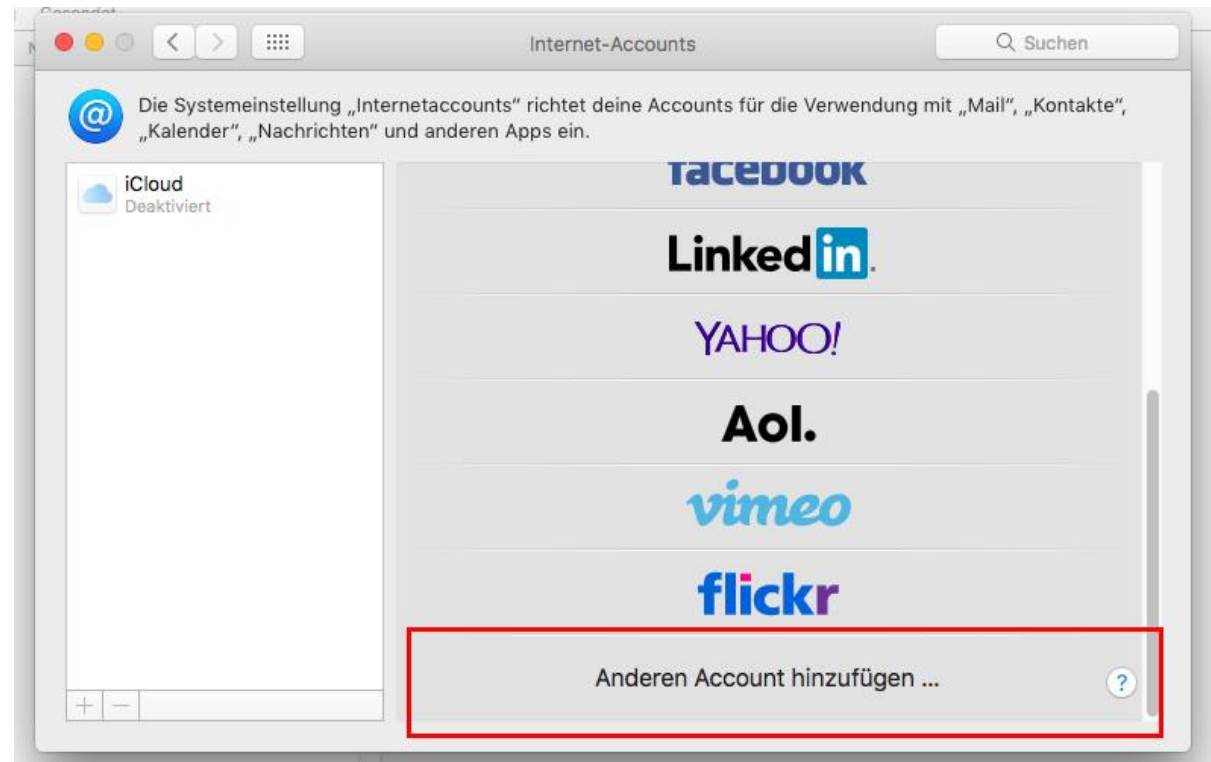
# Hinzufügen eines Mailkontos für macOS 10.12

- 1.) Öffnen Sie das Mailprogramm
- 2.) Klicken Sie links oben auf „**Mail**“ und danach auf „**Accounts ...**“



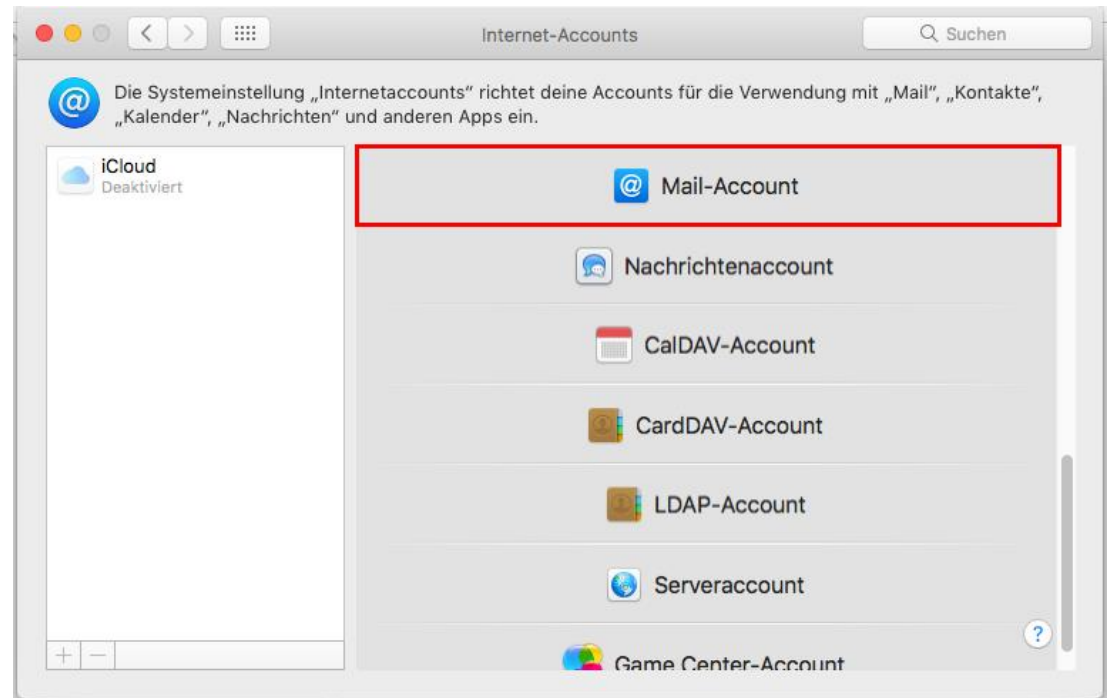
# Hinzufügen eines Mailkontos für macOS 10.12

3.) Klicken Sie auf „**Anderen Account hinzufügen ...**“



# Hinzufügen eines Mailkontos für macOS 10.12

4.) Klicken Sie auf „**Mail-Account**“

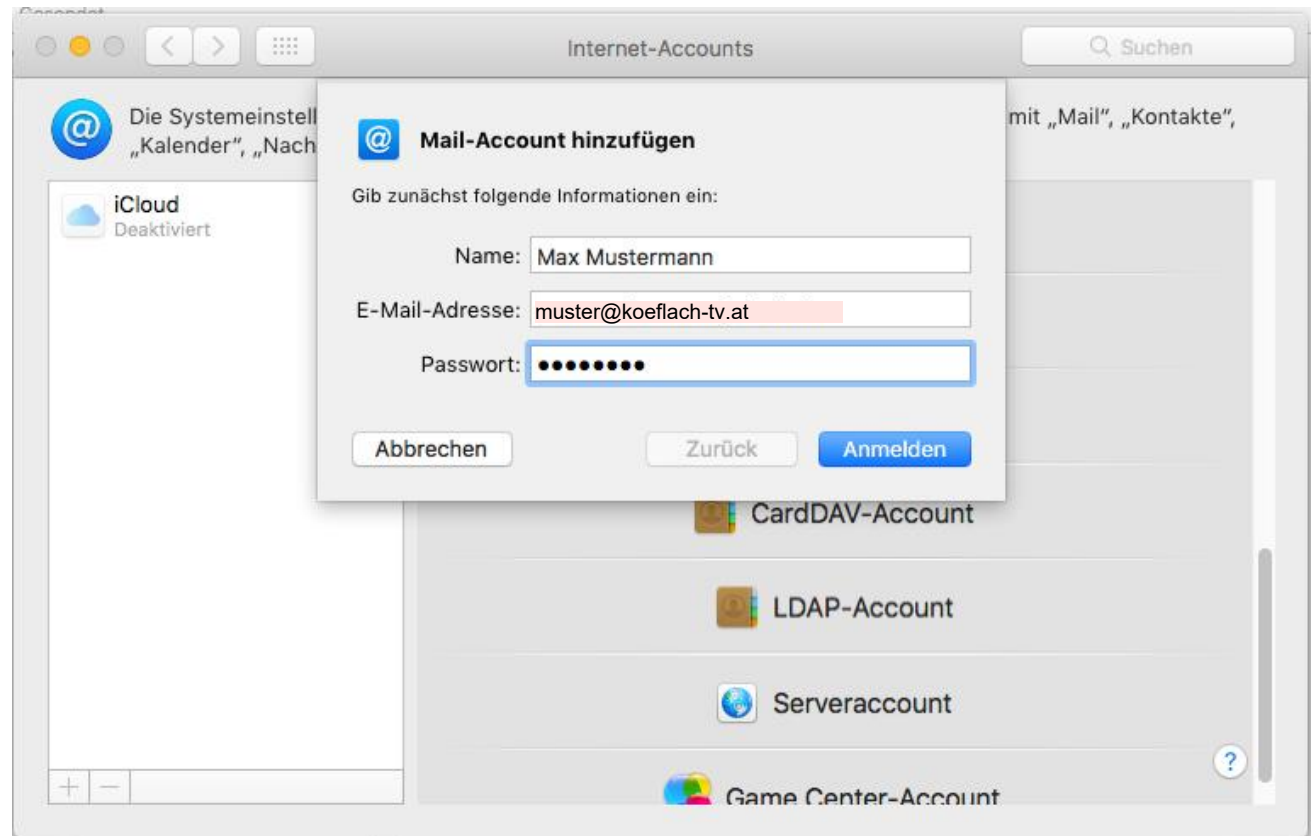


# Hinzufügen eines Mailkontos für macOS 10.12

5.) Geben Sie Ihren

- **Namen**
- **E-Mail Adresse**
- **Passwort**

in die entsprechenden Felder ein.



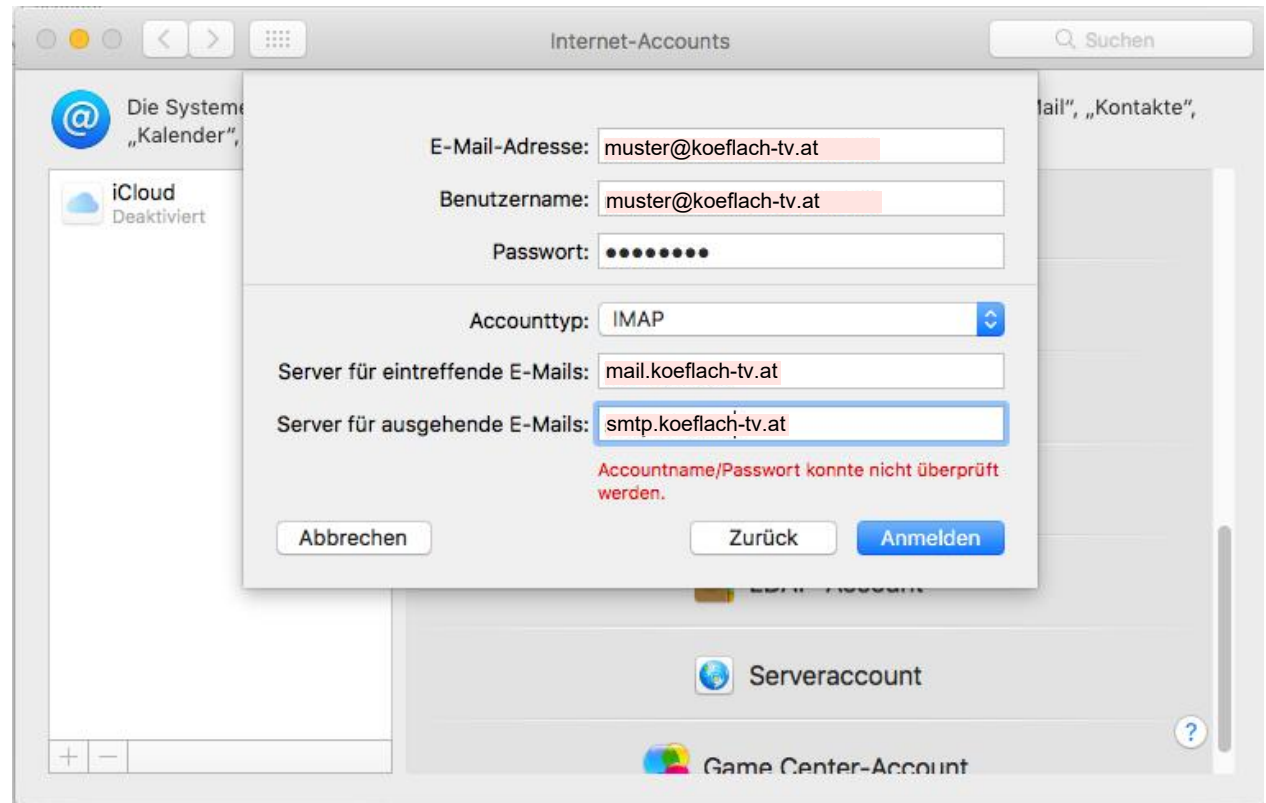
# Hinzufügen eines Mailkontos für macOS 10.12

6.) Geben Sie Ihre

- **E-Mail Adresse**
- **Benutzername**
- **Passwort**

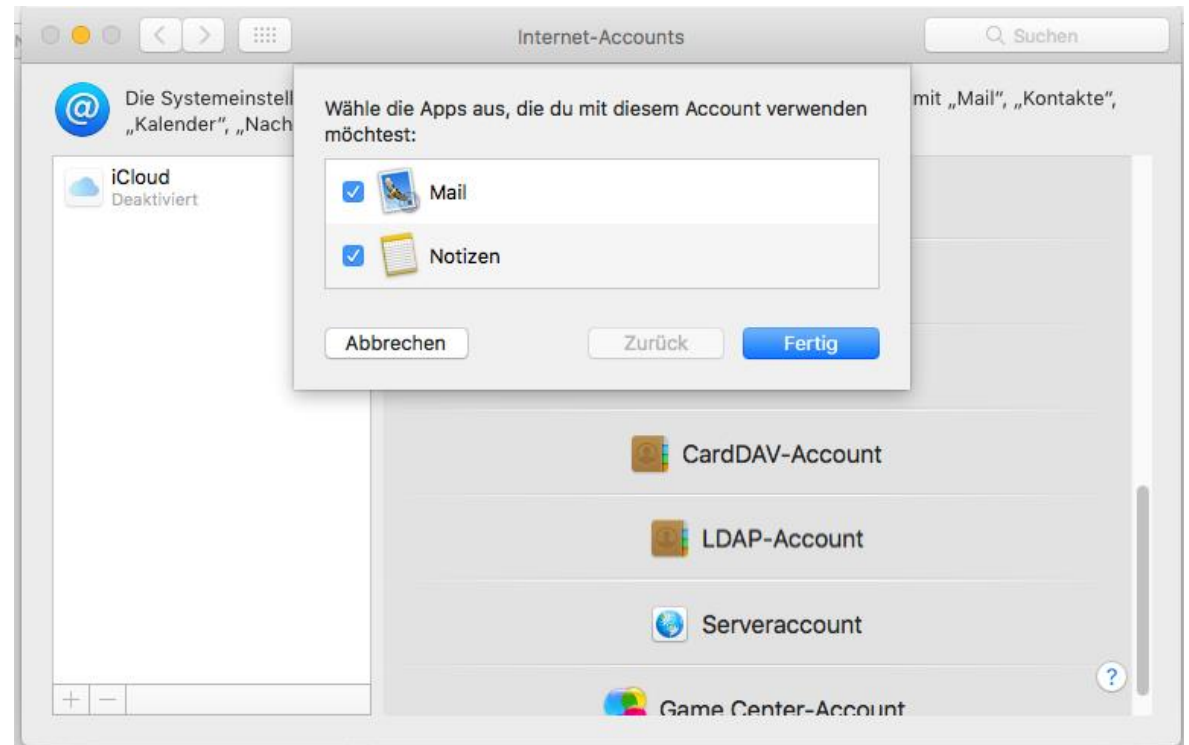
in die entsprechenden Felder ein.

7.) Geben Wählen Sie den Accounttyp „**IMAP** oder **POP**“

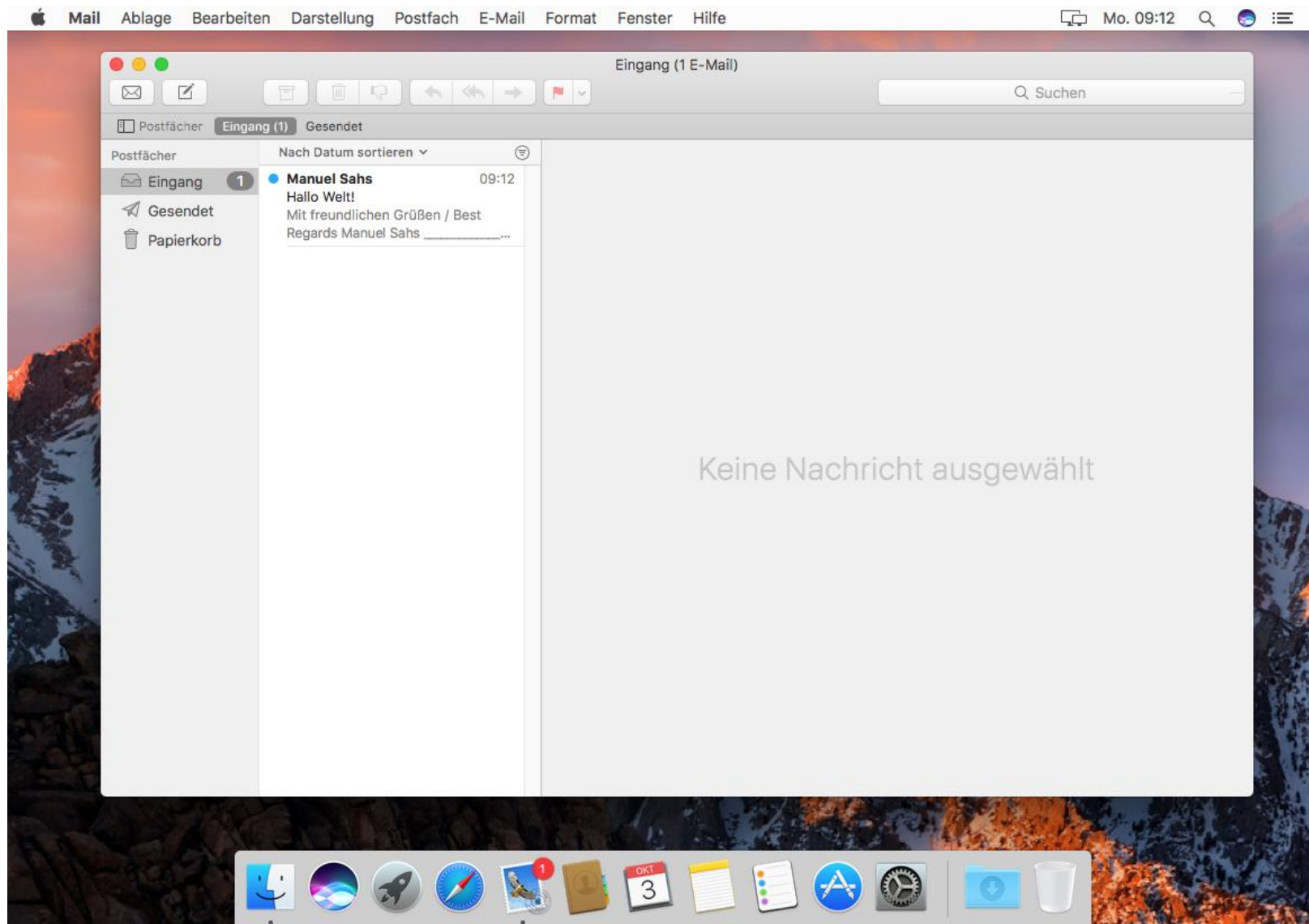


# Hinzufügen eines Mailkontos für macOS 10.12

8.) Klicken Sie auf „**Fertig**“



# Hinzufügen eines Mailkontos für macOS 10.12



\*Kunden mit einer @wlan4u, @waverider.at, @leoben.ainet.at, trofaiach.ainet.at oder andere Domain der Ainet GmbH ersetzen @ainet.at durch Ihre jeweilige Endung (zBsp. max.mustermann@ainet.at -> max.mustermann@leoben.ainet.at)